

Materská škôlka - Radvaň nad Dunajom

II.NP.

Investor: Obec Radvaň nad Dunajom
Miesto stavby: Radvaň nad Dunajom

Datum: 02.05.2016
Zpracovateľ: Czímer Dávid

Zpracovatel Czímer Dávid
Telefon
Fax
e-mail

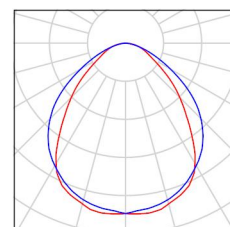
Obsah**Materská škôlka - Radvaň nad Dunajom**

Titulní strana projektu	1
Obsah	2
Kusovník svítidel	3
Spálňa 1	
Shrnutí	4
Kusovník svítidel	5
Světelně technické výsledky	6
Sklad 1	
Shrnutí	7
Kusovník svítidel	8
Světelně technické výsledky	9
Spálňa 2	
Shrnutí	10
Kusovník svítidel	11
Světelně technické výsledky	12
Chodba/Schodisko	
Shrnutí	13
Kusovník svítidel	14
Světelně technické výsledky	15
kancelária	
Shrnutí	16
Kusovník svítidel	17
Světelně technické výsledky	18
Chodba	
Shrnutí	19
Kusovník svítidel	20
Světelně technické výsledky	21
Umyváreň 1	
Shrnutí	22
Kusovník svítidel	23
Světelně technické výsledky	24
Umyváreň 2	
Shrnutí	25
Kusovník svítidel	26
Světelně technické výsledky	27
Sklad 2	
Shrnutí	28
Kusovník svítidel	29
Světelně technické výsledky	30
Predsieň	
Shrnutí	31
Plán údržby	32
Světelně technické výsledky	33
Upratovačka	
Shrnutí	34
Plán údržby	35
Světelně technické výsledky	36
WC	
Shrnutí	37
Plán údržby	38
Světelně technické výsledky	39

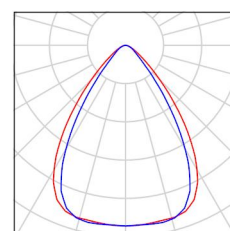
Zpracovatel Czímer Dávid
Telefon
Fax
e-mail

Materská škôlka - Radvaň nad Dunajom / Kusovník svítidel

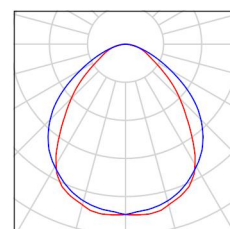
7 ks PHILIPS SM120V W20L120 1xLED27S/840 PSD
C. výrobku:
Světelný tok (Svítidlo): 2700 lm
Světelný tok (Zdroje:): 2700 lm
Výkon svítidla: 23.5 W
Klasifikace svítidel dle CIE: 100
Kód CIE Flux Code: 59 87 97 100 100
Osazení: 1 x LED27S/840/- (Opravný faktor 1.000).



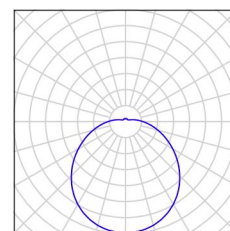
2 ks PHILIPS SM120V W20L120 1xLED34S/840 PSD
VAR-PC
C. výrobku:
Světelný tok (Svítidlo): 3400 lm
Světelný tok (Zdroje:): 3400 lm
Výkon svítidla: 31.0 W
Klasifikace svítidel dle CIE: 100
Kód CIE Flux Code: 82 96 99 100 100
Osazení: 1 x LED34S/840/- (Opravný faktor 1.000).



18 ks PHILIPS SM120V W20L120 1xLED37S/840 PSD
C. výrobku:
Světelný tok (Svítidlo): 3700 lm
Světelný tok (Zdroje:): 3700 lm
Výkon svítidla: 37.5 W
Klasifikace svítidel dle CIE: 100
Kód CIE Flux Code: 59 87 97 100 100
Osazení: 1 x LED37S/840/- (Opravný faktor 1.000).

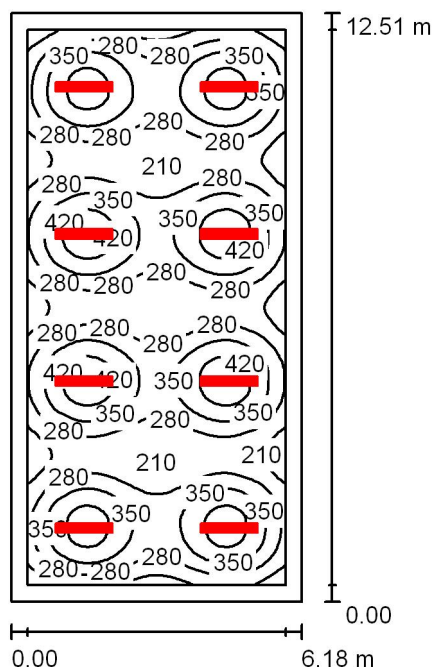


3 ks TRILUX Mondia WD3 LED2800-830
C. výrobku:
Světelný tok (Svítidlo): 2499 lm
Světelný tok (Zdroje:): 2500 lm
Výkon svítidla: 24.0 W
Klasifikace svítidel dle CIE: 91
Kód CIE Flux Code: 42 71 89 91 100
Osazení: 1 x 1 x LED ETDD (Opravný faktor 1.000).



Zpracovatel Czímer Dávid
Telefon
Fax
e-mail

Spáľňa 1 / Shrnutí



Výška miestnosti: 3.690 m, Montážní výška: 2.690 m

Hodnoty v Lux, Měřítko 1:161

Plocha	ρ [%]	E_m [lx]	E_{min} [lx]	E_{max} [lx]	E_{min} / E_m
Užívateľská úroveň	/	312	155	468	0.496
Podlaha	20	259	141	316	0.544
Strop	70	47	31	55	0.659
Stěny (4)	50	98	33	208	/

Užívateľská úroveň:

Výška: 0.850 m
Rastr: 128 x 64 Body
Okrajová zóna: 0.350 m

UGR

Levá stěna
Spodní stěna
(CIE, SHR = 1.00.)

Podél-

20

21

Příčně

22

22

k ose svítidla

Poměr intenzity osvětlení (podle LG7): Stěny / pracovní rovina: 0.278, Strop / pracovní rovina: 0.152.

Kusovník svítidel

Č.	ks	Označení (Opravný faktor)	Φ (Svítidlo) [lm]	Φ (Zdroje:) [lm]	P [W]
1	8	PHILIPS SM120V W20L120 1xLED37S/840 PSD (1.000)	3700	3700	37.5
Celkem:			29600	Celkem: 29600	300.0

Specifický příkon: $3.88 \text{ W/m}^2 = 1.24 \text{ W/m}^2/100 \text{ lx}$ (Základní plocha: 77.34 m^2)

Zpracovatel Czímer Dávid
Telefon
Fax
e-mail

Spálňa 1 / Kusovník svítidel

8 ks

PHILIPS SM120V W20L120 1xLED37S/840 PSD

C. výrobku:

Světelný tok (Svítidlo): 3700 lm

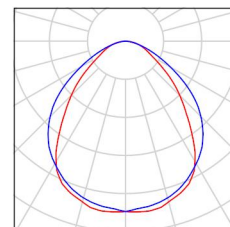
Světelný tok (Zdroje:): 3700 lm

Výkon svítidla: 37.5 W

Klasifikace svítidel dle CIE: 100

Kód CIE Flux Code: 59 87 97 100 100

Osazení: 1 x LED37S/840/- (Opravný faktor 1.000).



Zpracovatel Czímer Dávid
Telefon
Fax
e-mail

Spálňa 1 / Světelné technické výsledky

Celkový světelný tok: 29600 lm
Celkový výkon: 300.0 W
Okrajová zóna: 0.350 m

Plocha	Průměrné intenzity osvětlení [lx]			Stupeň odrazu [%]	Průměrný jas [cd/m²]
	přímé	nepřímé	celkový		
Uživatelská úroveň	274	39	312	/	/
Podlaha	214	45	259	20	17
Strop	0.00	47	47	70	11
Stěna 1	46	44	90	50	14
Stěna 2	58	44	102	50	16
Stěna 3	46	44	90	50	14
Stěna 4	58	45	103	50	16

Rovnoměrnosti na pracovni rovině

E_{\min} / E_{\max} : 0.496 (1:2)

E_{\min} / E_{\max} : 0.331 (1:3)

UGR

Levá stěna

Spodní stěna

(CIE, SHR = 1.00.)

Podél-

20

21

Příčně

22

22

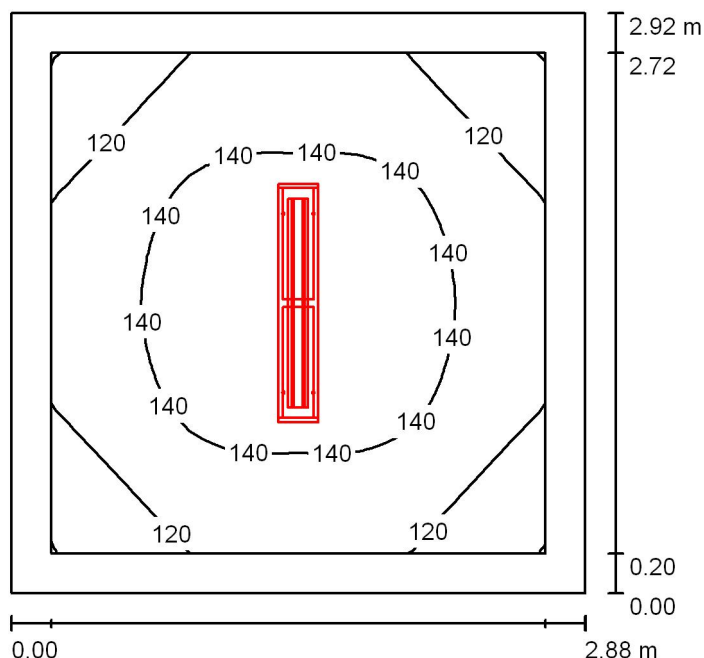
k ose svítidla

Poměr intenzity osvětlení (podle LG7): Stěny / pracovní rovina: 0.278, Strop / pracovní rovina: 0.152.

Specifický příkon: $3.88 \text{ W/m}^2 = 1.24 \text{ W/m}^2/100 \text{ lx}$ (Základní plocha: 77.34 m^2)

Zpracovatel Czímer Dávid
Telefon
Fax
e-mail

Sklad 1 / Shrnutí



Výška místnosti: 3.690 m, Montážní výška: 3.690 m

Hodnoty v Lux, Měřítko 1:38

Plocha	ρ [%]	E_m [lx]	E_{min} [lx]	E_{max} [lx]	E_{min} / E_m
Uživatelská úroveň	/	133	100	156	0.750
Podlaha	20	92	71	104	0.779
Strop	70	31	22	36	0.708
Stěny (4)	50	69	26	153	/

Uživatelská úroveň:

Výška: 0.850 m
Rastr: 32 x 32 Body
Okrajová zóna: 0.200 m

Poměr intenzity osvětlení (podle LG7): Stěny / pracovní rovina: 0.563, Strop / pracovní rovina: 0.236.

Kusovník svítidel

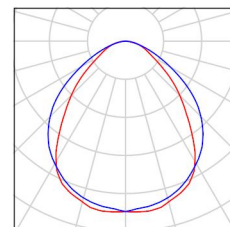
Č.	ks	Označení (Opravný faktor)	Φ (Svítidlo) [lm]	Φ (Zdroje:) [lm]	P [W]
1	1	PHILIPS SM120V W20L120 1xLED27S/840 PSD (1.000)	2700	2700	23.5
Celkem:			2700	2700	23.5

Specifický příkon: $2.79 \text{ W/m}^2 = 2.10 \text{ W/m}^2/100 \text{ lx}$ (Základní plocha: 8.41 m^2)

Zpracovatel Czímer Dávid
Telefon
Fax
e-mail

Sklad 1 / Kusovník svítidel

1 ks PHILIPS SM120V W20L120 1xLED27S/840 PSD
C. výrobku:
Světelný tok (Svítidlo): 2700 lm
Světelný tok (Zdroje:): 2700 lm
Výkon svítidla: 23.5 W
Klasifikace svítidel dle CIE: 100
Kód CIE Flux Code: 59 87 97 100 100
Osazení: 1 x LED27S/840/- (Opravný faktor 1.000).



Zpracovatel Czímer Dávid
Telefon
Fax
e-mail

Sklad 1 / Světelně technické výsledky

Celkový světelný tok: 2700 lm
Celkový výkon: 23.5 W
Okrajová zóna: 0.200 m

Plocha	Průměrné intenzity osvětlení [lx]			Stupeň odrazu [%]	Průměrný jas [cd/m²]
	přímé	nepřímé	celkový		
Uživatelská úroveň	97	36	133	/	/
Podlaha	60	31	92	20	5.83
Strop	0.00	31	31	70	7.01
Stěna 1	43	30	73	50	12
Stěna 2	36	30	66	50	11
Stěna 3	43	30	73	50	12
Stěna 4	36	31	66	50	11

Rovnoměrnosti na pracovní rovině

E_{\min} / E_m : 0.750 (1:1)

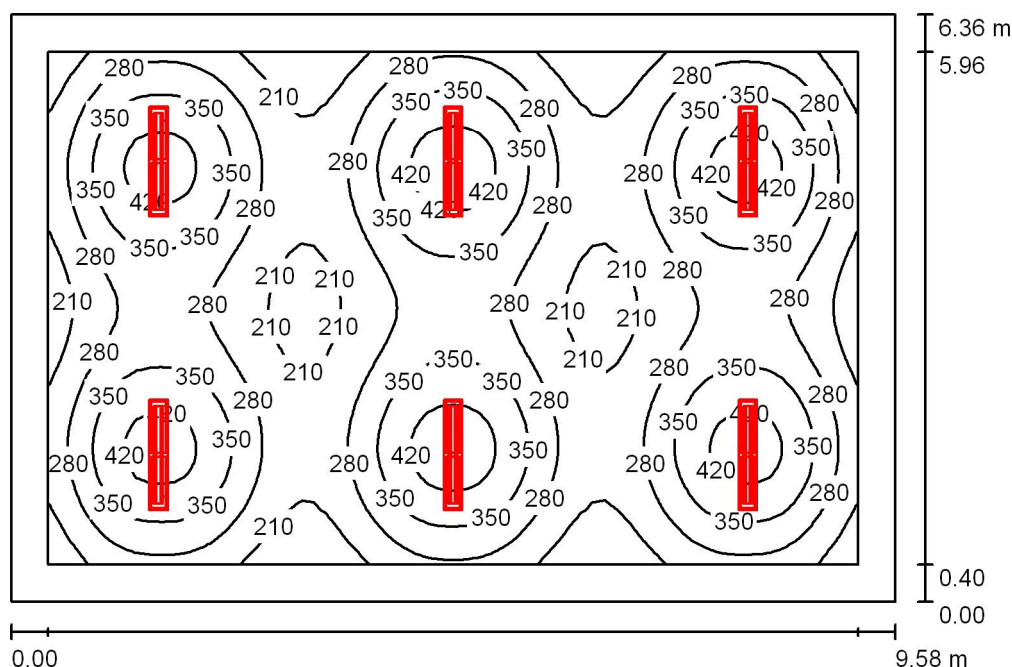
E_{\min} / E_{\max} : 0.641 (1:2)

Poměr intenzity osvětlení (podle LG7): Stěny / pracovní rovina: 0.563, Strop / pracovní rovina: 0.236.

Specifický příkon: $2.79 \text{ W/m}^2 = 2.10 \text{ W/m}^2/100 \text{ lx}$ (Základní plocha: 8.41 m^2)

Zpracovatel Czímer Dávid
Telefon
Fax
e-mail

Spáľňa 2 / Shrnutí



Výška miestnosti: 3.690 m, Montážní výška: 2.690 m

Hodnoty v Lux, Měřítko 1:82

Plocha	ρ [%]	E_m [lx]	E_{min} [lx]	E_{max} [lx]	E_{min} / E_m
Užívateľská úroveň	/	300	157	458	0.524
Podlaha	20	242	123	303	0.510
Strop	70	43	30	51	0.698
Stěny (4)	50	90	30	195	/

Užívateľská úroveň:

Výška: 0.850 m
Rastr: 64 x 64 Body
Okrajová zóna: 0.400 m

UGR

Levá stěna
Spodní stěna
(CIE, SHR = 1.00.)

Podél-

20
20

Příčně

22
22

k ose svítidla

Poměr intenzity osvětlení (podle LG7): Stěny / pracovní rovina: 0.265, Strop / pracovní rovina: 0.145.

Kusovník svítidel

Č.	ks	Označení (Opravný faktor)	Φ (Svítidlo) [lm]	Φ (Zdroje:) [lm]	P [W]
1	6	PHILIPS SM120V W20L120 1xLED37S/840 PSD (1.000)	3700	3700	37.5
Celkem:			22200	Celkem: 22200	225.0

Specifický příkon: $3.69 \text{ W/m}^2 = 1.23 \text{ W/m}^2/100 \text{ lx}$ (Základní plocha: 60.97 m^2)

Zpracovatel Czímer Dávid
Telefon
Fax
e-mail

Spálňa 2 / Kusovník svítidel

6 ks

PHILIPS SM120V W20L120 1xLED37S/840 PSD

C. výrobku:

Světelný tok (Svítidlo): 3700 lm

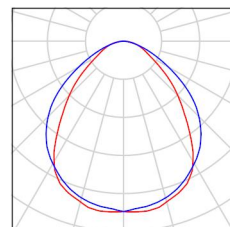
Světelný tok (Zdroje:): 3700 lm

Výkon svítidla: 37.5 W

Klasifikace svítidel dle CIE: 100

Kód CIE Flux Code: 59 87 97 100 100

Osazení: 1 x LED37S/840/- (Opravný faktor 1.000).



Zpracovatel Czímer Dávid
Telefon
Fax
e-mail

Spálňa 2 / Světelné technické výsledky

Celkový světelný tok: 22200 lm
Celkový výkon: 225.0 W
Okrajová zóna: 0.400 m

Plocha	Průměrné intenzity osvětlení [lx]			Stupeň odrazu [%]	Průměrný jas [cd/m²]
	přímé	nepřímé	celkový		
Uživatelská úroveň	264	35	300	/	/
Podlaha	200	42	242	20	15
Strop	0.00	43	43	70	9.67
Stěna 1	54	41	95	50	15
Stěna 2	43	41	84	50	13
Stěna 3	54	41	94	50	15
Stěna 4	43	41	84	50	13

Rovnoměrnosti na pracovni rovině

E_{\min} / E_{\max} : 0.524 (1:2)

E_{\min} / E_{\max} : 0.343 (1:3)

UGR

Levá stěna

Spodní stěna

(CIE, SHR = 1.00.)

Podél-

20

20

Příčně

22

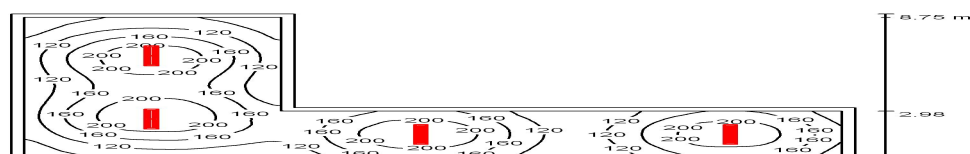
22

k ose svítidla

Poměr intenzity osvětlení (podle LG7): Stěny / pracovní rovina: 0.265, Strop / pracovní rovina: 0.145.

Specifický příkon: $3.69 \text{ W/m}^2 = 1.23 \text{ W/m}^2/100 \text{ lx}$ (Základní plocha: 60.97 m^2)

Zpracovatel Czímer Dávid
Telefon
Fax
e-mail

Chodba/Schodisko / Shrnutí

Výška místnosti: 3.690 m, Montážní výška: 2.690 m

Hodnoty v Lux, Měřítko 1:113

Plocha	ρ [%]	E_m [lx]	E_{min} [lx]	E_{max} [lx]	E_{min} / E_m
Uživatelská úroveň	/	153	50	236	0.323
Podlaha	20	143	45	225	0.315
Strop	70	24	14	30	0.600
Stěny (6)	50	50	14	165	/

Uživatelská úroveň:

Výška: 0.100 m
Rastr: 128 x 128 Body
Okrajová zóna: 0.200 m

Poměr intenzity osvětlení (podle LG7): Stěny / pracovní rovina: 0.323, Strop / pracovní rovina: 0.154.

Kusovník svítidel

Č.	ks	Označení (Opravný faktor)	Φ (Svítidlo) [lm]	Φ (Zdroje:) [lm]	P [W]
1	4	PHILIPS SM120V W20L120 1xLED37S/840 PSD (1.000)	3700	3700	37.5
Celkem:			14800	Celkem: 14800	150.0

Specifický příkon: $2.35 \text{ W/m}^2 = 1.53 \text{ W/m}^2/100 \text{ lx}$ (Základní plocha: 63.73 m^2)

Zpracovatel Czímer Dávid
Telefon
Fax
e-mail

Chodba/Schodisko / Kusovník svítidel

4 ks

PHILIPS SM120V W20L120 1xLED37S/840 PSD

C. výrobku:

Světelný tok (Svítidlo): 3700 lm

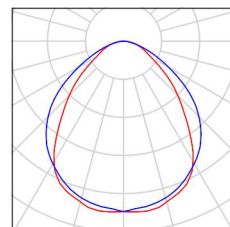
Světelný tok (Zdroje:): 3700 lm

Výkon svítidla: 37.5 W

Klasifikace svítidel dle CIE: 100

Kód CIE Flux Code: 59 87 97 100 100

Osazení: 1 x LED37S/840/- (Opravný faktor 1.000).



Zpracovatel Czímer Dávid
Telefon
Fax
e-mail

Chodba/Schodisko / Světelné technické výsledky

Celkový světelný tok: 14800 lm
Celkový výkon: 150.0 W
Okrajová zóna: 0.200 m

Plocha	Průměrné intenzity osvětlení [lx]			Stupeň odrazu [%]	Průměrný jas [cd/m²]
	přímé	nepřímé	celkový		
Uživatelská úroveň	129	24	153	/	/
Podlaha	118	25	143	20	9.12
Strop	0.00	24	24	70	5.25
Stěna 1	31	25	56	50	8.96
Stěna 2	26	27	53	50	8.38
Stěna 3	36	27	63	50	9.98
Stěna 4	20	20	40	50	6.38
Stěna 5	18	19	37	50	5.84
Stěna 6	21	21	42	50	6.68

Rovnoměrnosti na pracovní rovině

E_{\min} / E_{\max} : 0.323 (1:3)

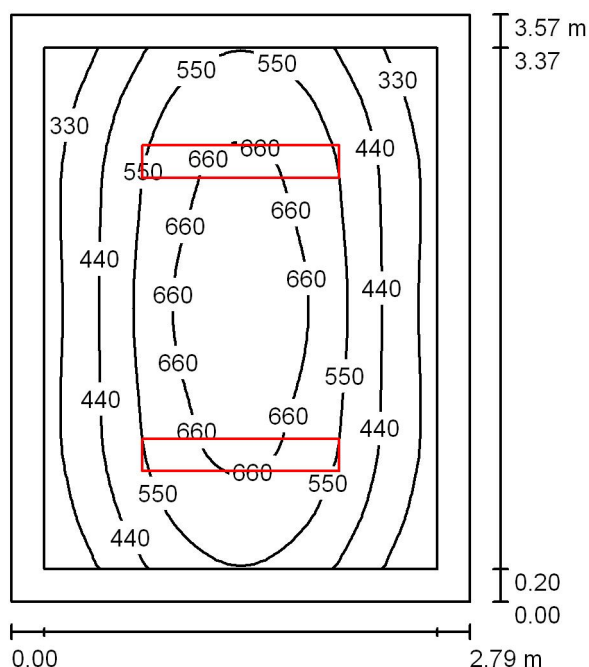
E_{\min} / E_{\max} : 0.210 (1:5)

Poměr intenzity osvětlení (podle LG7): Stěny / pracovní rovina: 0.323, Strop / pracovní rovina: 0.154.

Specifický příkon: $2.35 \text{ W/m}^2 = 1.53 \text{ W/m}^2/100 \text{ lx}$ (Základní plocha: 63.73 m^2)

Zpracovatel Czímer Dávid
Telefon
Fax
e-mail

kancelária / Shrnutí



Výška místnosti: 3.650 m, Montážní výška: 2.650 m

Hodnoty v Lux, Měřítko 1:46

Plocha	ρ [%]	E_m [lx]	E_{min} [lx]	E_{max} [lx]	E_{min} / E_m
Uživatelská úroveň	/	513	230	751	0.448
Podlaha	20	364	207	509	0.568
Strop	70	42	33	47	0.788
Stěny (4)	50	102	28	296	/

Uživatelská úroveň:

Výška: 0.850 m
Rastr: 32 x 32 Body
Okrajová zóna: 0.200 m

UGR

Levá stěna
Spodní stěna
(CIE, SHR = 1.00.)

Podél-

12
13

Příčně

<10
11

k ose svítidla

Poměr intenzity osvětlení (podle LG7): Stěny / pracovní rovina: 0.162, Strop / pracovní rovina: 0.081.

Kusovník svítidel

Č.	ks	Označení (Opravný faktor)	Φ (Svítidlo) [lm]	Φ (Zdroje:) [lm]	P [W]
1	2	PHILIPS SM120V W20L120 1xLED34S/840 PSD VAR-PC (1.000)	3400	3400	31.0
Celkem:			6800	6800	62.0

Specifický příkon: $6.23 \text{ W/m}^2 = 1.21 \text{ W/m}^2/100 \text{ lx}$ (Základní plocha: 9.96 m^2)

Zpracovatel Czímer Dávid
Telefon
Fax
e-mail

kancelária / Kusovník svítidel

2 ks

PHILIPS SM120V W20L120 1xLED34S/840 PSD
VAR-PC

C. výrobku:

Světelný tok (Svítidlo): 3400 lm

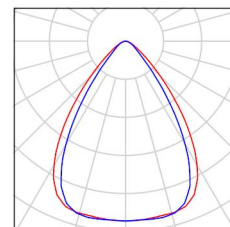
Světelný tok (Zdroje:): 3400 lm

Výkon svítidla: 31.0 W

Klasifikace svítidel dle CIE: 100

Kód CIE Flux Code: 82 96 99 100 100

Osazení: 1 x LED34S/840/- (Opravný faktor
1.000).



Zpracovatel Czímer Dávid
Telefon
Fax
e-mail

kancelária / Světelně technické výsledky

Celkový světelný tok: 6800 lm
Celkový výkon: 62.0 W
Okrajová zóna: 0.200 m

Plocha	Průměrné intenzity osvětlení [lx]			Stupeň odrazu [%]	Průměrný jas [cd/m²]
	přímé	nepřímé	celkový		
Uživatelská úroveň	467	47	513	/	/
Podlaha	303	61	364	20	23
Strop	0.00	42	42	70	9.27
Stěna 1	64	50	113	50	18
Stěna 2	42	52	93	50	15
Stěna 3	64	49	113	50	18
Stěna 4	42	52	93	50	15

Rovnoměrnosti na pracovní rovině

E_{\min} / E_{\max} : 0.448 (1:2)

E_{\min} / E_{\max} : 0.306 (1:3)

UGR

Levá stěna

Spodní stěna

(CIE, SHR = 1.00.)

Podél-

12

13

Příčně

<10

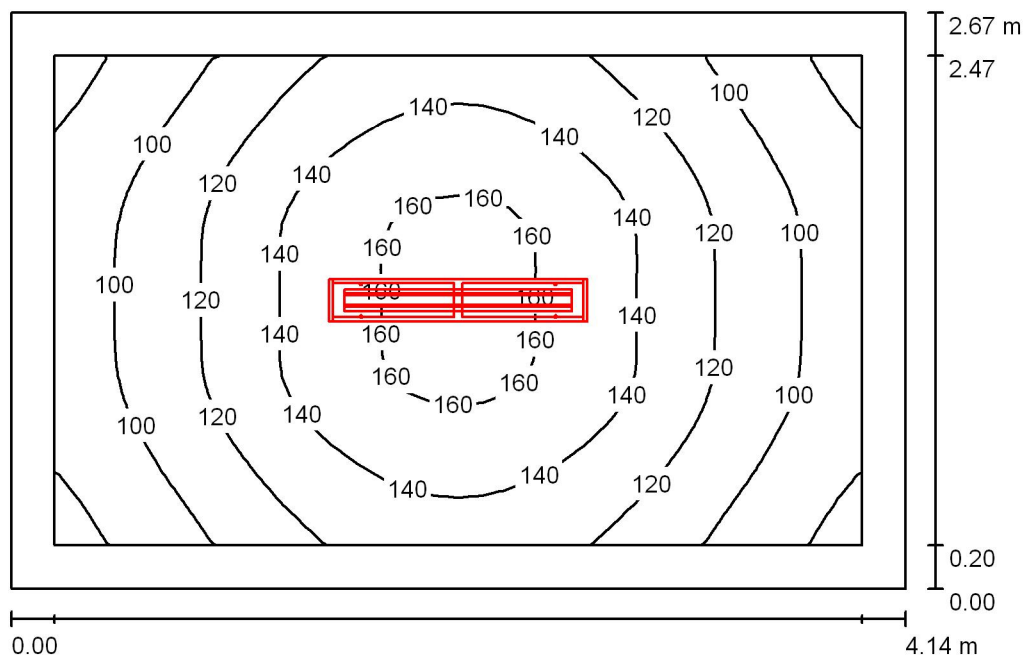
11

k ose svítidla

Poměr intenzity osvětlení (podle LG7): Stěny / pracovní rovina: 0.162, Strop / pracovní rovina: 0.081.

Specifický příkon: $6.23 \text{ W/m}^2 = 1.21 \text{ W/m}^2/100 \text{ lx}$ (Základní plocha: 9.96 m^2)

Zpracovatel Czímer Dávid
Telefon
Fax
e-mail

Chodba / Shrnutí

Výška místnosti: 3.690 m, Montážní výška: 2.690 m

Hodnoty v Lux, Měřítko 1:35

Plocha	ρ [%]	E_m [lx]	E_{min} [lx]	E_{max} [lx]	E_{min} / E_m
Uživatelská úroveň	/	123	73	166	0.589
Podlaha	20	111	64	156	0.579
Strop	70	17	13	20	0.753
Stěny (4)	50	44	12	105	/

Uživatelská úroveň:

Výška: 0.100 m
Rastr: 32 x 32 Body
Okrajová zóna: 0.200 m

Poměr intenzity osvětlení (podle LG7): Stěny / pracovní rovina: 0.352, Strop / pracovní rovina: 0.138.

Kusovník svítidel

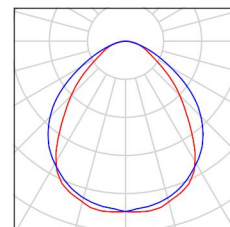
Č.	ks	Označení (Opravný faktor)	Φ (Svítidlo) [lm]	Φ (Zdroje:) [lm]	P [W]
1	1	PHILIPS SM120V W20L120 1xLED27S/840 PSD (1.000)	2700	2700	23.5
Celkem:			2700	2700	23.5

Specifický příkon: $2.13 \text{ W/m}^2 = 1.73 \text{ W/m}^2/100 \text{ lx}$ (Základní plocha: 11.04 m^2)

Zpracovatel Czímer Dávid
Telefon
Fax
e-mail

Chodba / Kusovník svítidel

1 ks PHILIPS SM120V W20L120 1xLED27S/840 PSD
C. výrobku:
Světelný tok (Svítidlo): 2700 lm
Světelný tok (Zdroje:): 2700 lm
Výkon svítidla: 23.5 W
Klasifikace svítidel dle CIE: 100
Kód CIE Flux Code: 59 87 97 100 100
Osazení: 1 x LED27S/840/- (Opravný faktor 1.000).



Zpracovatel Czímer Dávid
Telefon
Fax
e-mail

Chodba / Světelně technické výsledky

Celkový světelný tok: 2700 lm
Celkový výkon: 23.5 W
Okrajová zóna: 0.200 m

Plocha	Průměrné intenzity osvětlení [lx]			Stupeň odrazu [%]	Průměrný jas [cd/m²]
	přímé	nepřímé	celkový		
Uživatelská úroveň	98	25	123	/	/
Podlaha	86	25	111	20	7.08
Strop	0.00	17	17	70	3.78
Stěna 1	25	20	46	50	7.27
Stěna 2	21	20	41	50	6.54
Stěna 3	25	20	46	50	7.30
Stěna 4	21	20	41	50	6.58

Rovnoměrnosti na pracovní rovině

E_{\min} / E_m : 0.589 (1:2)

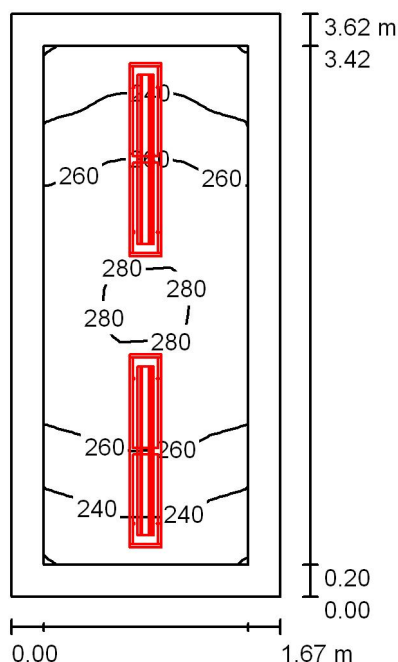
E_{\min} / E_{\max} : 0.439 (1:2)

Poměr intenzity osvětlení (podle LG7): Stěny / pracovní rovina: 0.352, Strop / pracovní rovina: 0.138.

Specifický příkon: $2.13 \text{ W/m}^2 = 1.73 \text{ W/m}^2/100 \text{ lx}$ (Základní plocha: 11.04 m^2)

Zpracovatel Czímer Dávid
Telefon
Fax
e-mail

Umyváreň 1 / Shrnutí



Výška místnosti: 3.690 m, Montážní výška: 3.690 m

Hodnoty v Lux, Měřítko 1:47

Plocha	ρ [%]	E_m [lx]	E_{min} [lx]	E_{max} [lx]	E_{min} / E_m
Uživatelská úroveň	/	258	219	281	0.850
Podlaha	20	175	146	193	0.833
Strop	70	88	59	101	0.671
Stěny (4)	50	168	70	477	/

Uživatelská úroveň:

Výška: 0.850 m
Rastr: 32 x 16 Body
Okrajová zóna: 0.200 m

Poměr intenzity osvětlení (podle LG7): Stěny / pracovní rovina: 0.747, Strop / pracovní rovina: 0.343.

Kusovník svítidel

Č.	ks	Označení (Opravný faktor)	Φ (Svítidlo) [lm]	Φ (Zdroje:) [lm]	P [W]
1	2	PHILIPS SM120V W20L120 1xLED27S/840 PSD (1.000)	2700	2700	23.5
Celkem:			5400	5400	47.0

Specifický příkon: $7.80 \text{ W/m}^2 = 3.02 \text{ W/m}^2/100 \text{ lx}$ (Základní plocha: 6.03 m^2)

Zpracovatel Czímer Dávid
Telefon
Fax
e-mail

Umyváreň 1 / Kusovník svítidel

2 ks

PHILIPS SM120V W20L120 1xLED27S/840 PSD

C. výrobku:

Světelný tok (Svítidlo): 2700 lm

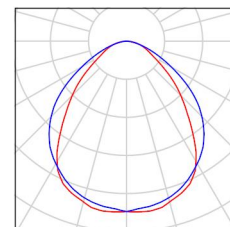
Světelný tok (Zdroje:): 2700 lm

Výkon svítidla: 23.5 W

Klasifikace svítidel dle CIE: 100

Kód CIE Flux Code: 59 87 97 100 100

Osazení: 1 x LED27S/840/- (Opravný faktor 1.000).



Zpracovatel Czímer Dávid
Telefon
Fax
e-mail

Umyváreň 1 / Světelné technické výsledky

Celkový světelný tok: 5400 lm
Celkový výkon: 47.0 W
Okrajová zóna: 0.200 m

Plocha	Průměrné intenzity osvětlení [lx]			Stupeň odrazu [%]	Průměrný jas [cd/m²]
	přímé	nepřímé	celkový		
Uživatelská úroveň	174	84	258	/	/
Podlaha	111	64	175	20	11
Strop	0.00	88	88	70	20
Stěna 1	103	73	177	50	28
Stěna 2	88	76	164	50	26
Stěna 3	103	73	176	50	28
Stěna 4	88	77	164	50	26

Rovnoměrnosti na pracovní rovině

E_{\min} / E_m : 0.850 (1:1)

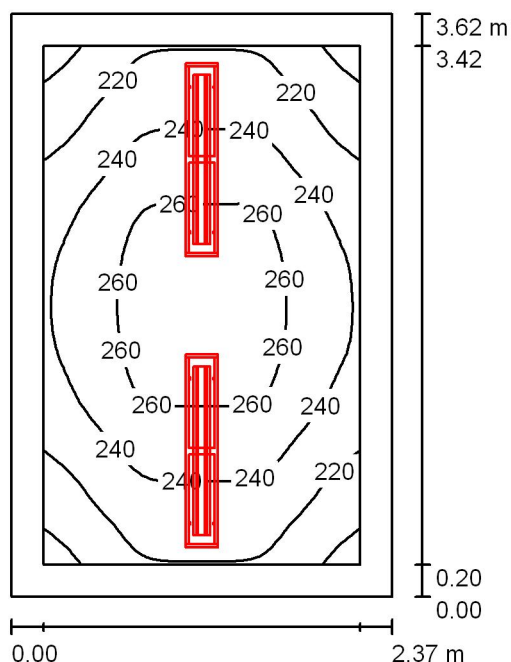
E_{\min} / E_{\max} : 0.779 (1:1)

Poměr intenzity osvětlení (podle LG7): Stěny / pracovní rovina: 0.747, Strop / pracovní rovina: 0.343.

Specifický příkon: $7.80 \text{ W/m}^2 = 3.02 \text{ W/m}^2/100 \text{ lx}$ (Základní plocha: 6.03 m^2)

Zpracovatel Czímer Dávid
Telefon
Fax
e-mail

Umyváreň 2 / Shrnutí



Výška místnosti: 3.690 m, Montážní výška: 3.690 m

Hodnoty v Lux, Měřítko 1:47

Plocha	ρ [%]	E_m [lx]	E_{min} [lx]	E_{max} [lx]	E_{min} / E_m
Uživatelská úroveň	/	240	191	270	0.798
Podlaha	20	169	135	191	0.802
Strop	70	66	45	93	0.688
Stěny (4)	50	137	55	460	/

Uživatelská úroveň:

Výška: 0.850 m
Rastr: 32 x 32 Body
Okrajová zóna: 0.200 m

Poměr intenzity osvětlení (podle LG7): Stěny / pracovní rovina: 0.632, Strop / pracovní rovina: 0.275.

Kusovník svítidel

Č.	ks	Označení (Opravný faktor)	Φ (Svítidlo) [lm]	Φ (Zdroje:) [lm]	P [W]
1	2	PHILIPS SM120V W20L120 1xLED27S/840 PSD (1.000)	2700	2700	23.5
Celkem:			5400	5400	47.0

Specifický příkon: $5.48 \text{ W/m}^2 = 2.28 \text{ W/m}^2/100 \text{ lx}$ (Základní plocha: 8.57 m^2)

Zpracovatel Czímer Dávid
Telefon
Fax
e-mail

Umyváreň 2 / Kusovník svítidel

2 ks

PHILIPS SM120V W20L120 1xLED27S/840 PSD

C. výrobku:

Světelný tok (Svítidlo): 2700 lm

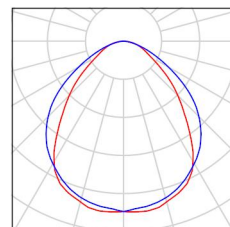
Světelný tok (Zdroje:): 2700 lm

Výkon svítidla: 23.5 W

Klasifikace svítidel dle CIE: 100

Kód CIE Flux Code: 59 87 97 100 100

Osazení: 1 x LED27S/840/- (Opravný faktor 1.000).



Zpracovatel Czímer Dávid
Telefon
Fax
e-mail

Umyváreň 2 / Světelné technické výsledky

Celkový světelný tok: 5400 lm
Celkový výkon: 47.0 W
Okrajová zóna: 0.200 m

Plocha	Průměrné intenzity osvětlení [lx]			Stupeň odrazu [%]	Průměrný jas [cd/m²]
	přímé	nepřímé	celkový		
Uživatelská úroveň	170	70	240	/	/
Podlaha	110	59	169	20	11
Strop	0.00	66	66	70	15
Stěna 1	89	59	148	50	24
Stěna 2	70	61	131	50	21
Stěna 3	89	58	148	50	23
Stěna 4	70	60	130	50	21

Rovnoměrnosti na pracovní rovině

E_{\min} / E_m : 0.798 (1:1)

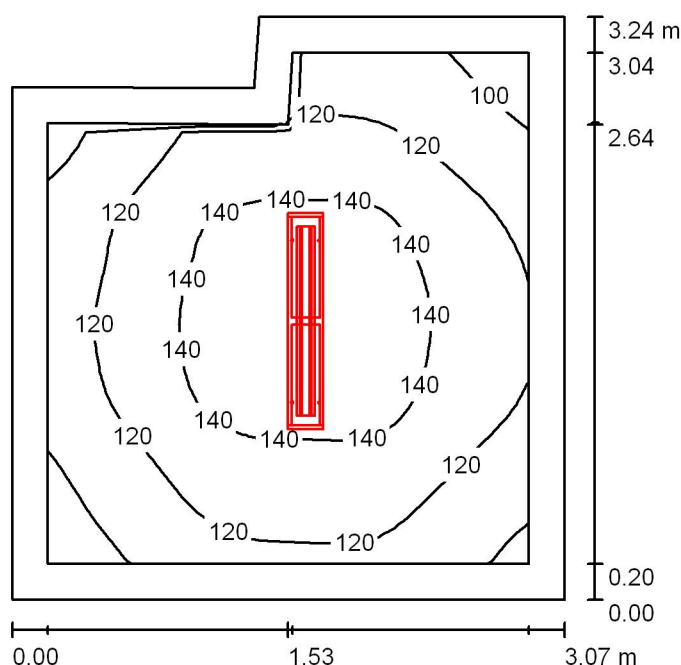
E_{\min} / E_{\max} : 0.709 (1:1)

Poměr intenzity osvětlení (podle LG7): Stěny / pracovní rovina: 0.632, Strop / pracovní rovina: 0.275.

Specifický příkon: $5.48 \text{ W/m}^2 = 2.28 \text{ W/m}^2/100 \text{ lx}$ (Základní plocha: 8.57 m^2)

Zpracovatel Czímer Dávid
Telefon
Fax
e-mail

Sklad 2 / Shrnutí



Výška místnosti: 3.690 m, Montážní výška: 3.690 m

Hodnoty v Lux, Měřítko 1:42

Plocha	ρ [%]	E_m [lx]	E_{min} [lx]	E_{max} [lx]	E_{min} / E_m
Uživatelská úroveň	/	126	86	152	0.685
Podlaha	20	87	66	102	0.750
Strop	70	28	19	33	0.700
Stěny (6)	50	62	23	163	/

Uživatelská úroveň:

Výška: 0.850 m
Rastr: 32 x 32 Body
Okrajová zóna: 0.200 m

Poměr intenzity osvětlení (podle LG7): Stěny / pracovní rovina: 0.523, Strop / pracovní rovina: 0.220.

Kusovník svítidel

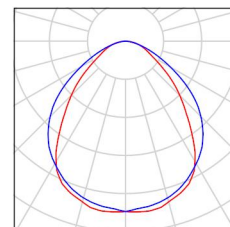
Č.	ks	Označení (Opravný faktor)	Φ (Svítidlo) [lm]	Φ (Zdroje:) [lm]	P [W]
1	1	PHILIPS SM120V W20L120 1xLED27S/840 PSD (1.000)	2700	2700	23.5
Celkem:			2700	2700	23.5

Specifický příkon: $2.50 \text{ W/m}^2 = 1.98 \text{ W/m}^2/100 \text{ lx}$ (Základní plocha: 9.41 m^2)

Zpracovatel Czímer Dávid
Telefon
Fax
e-mail

Sklad 2 / Kusovník svítidel

1 ks PHILIPS SM120V W20L120 1xLED27S/840 PSD
C. výrobku:
Světelný tok (Svítidlo): 2700 lm
Světelný tok (Zdroje:): 2700 lm
Výkon svítidla: 23.5 W
Klasifikace svítidel dle CIE: 100
Kód CIE Flux Code: 59 87 97 100 100
Osazení: 1 x LED27S/840/- (Opravný faktor 1.000).



Zpracovatel Czímer Dávid
Telefon
Fax
e-mail

Sklad 2 / Světelné technické výsledky

Celkový světelný tok: 2700 lm
Celkový výkon: 23.5 W
Okrajová zóna: 0.200 m

Plocha	Průměrné intenzity osvětlení [lx]			Stupeň odrazu [%]	Průměrný jas [cd/m²]
	přímé	nepřímé	celkový		
Uživatelská úroveň	94	32	126	/	/
Podlaha	59	28	87	20	5.57
Strop	0.00	28	28	70	6.20
Stěna 1	39	27	66	50	10
Stěna 2	34	27	61	50	9.74
Stěna 3	39	26	65	50	10
Stěna 4	16	30	46	50	7.32
Stěna 5	38	27	66	50	10
Stěna 6	31	27	58	50	9.24

Rovnoměrnosti na pracovní rovině

E_{\min} / E_{\max} : 0.685 (1:1)

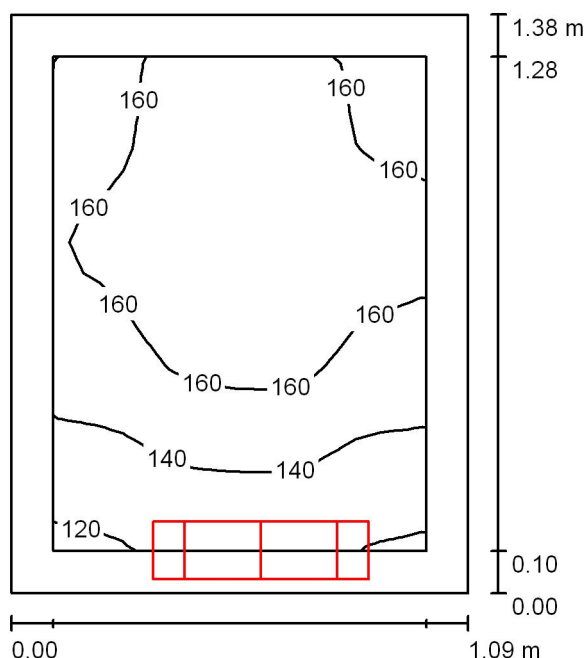
E_{\min} / E_{\max} : 0.568 (1:2)

Poměr intenzity osvětlení (podle LG7): Stěny / pracovní rovina: 0.523, Strop / pracovní rovina: 0.220.

Specifický příkon: $2.50 \text{ W/m}^2 = 1.98 \text{ W/m}^2/100 \text{ lx}$ (Základní plocha: 9.41 m^2)

Zpracovatel Czímer Dávid
Telefon
Fax
e-mail

Predsieň / Shrnutí



Výška místnosti: 3.690 m, Montážní výška: 2.300 m

Hodnoty v Lux, Měřítko 1:18

Plocha	ρ [%]	E_m [lx]	E_{min} [lx]	E_{max} [lx]	E_{min} / E_m
Uživatelská úroveň	/	155	117	175	0.758
Podlaha	20	69	55	80	0.803
Strop	70	162	113	189	0.697
Stěny (4)	50	186	31	840	/

Uživatelská úroveň:

Výška:	0.850 m
Rastr:	16 x 16 Body
Okrajová zóna:	0.100 m

Poměr intenzity osvětlení (podle LG7): Stěny / pracovní rovina: 1.457, Strop / pracovní rovina: 1.045.

Kusovník svítidel

Č.	ks	Označení (Opravný faktor)	Φ (Svítidlo) [lm]	Φ (Zdroje:) [lm]	P [W]
1	1	TRILUX Mondia WD3 LED2800-830 (1.000)	2499	2500	24.0
			Celkem: 2499	Celkem: 2500	24.0

Specifický příkon: $16.02 \text{ W/m}^2 = 10.35 \text{ W/m}^2/100 \text{ lx}$ (Základní plocha: 1.50 m^2)

Zpracovatel Czímer Dávid
Telefon
Fax
e-mail

Predsieň / Plán údržby

Pravidelná údržba je pro efektivní osvětlovací zařízení nezbytná, jen tak lze stářím podmíněný pokles použitelného světelného množství zařízení udržet v mezích.

Minimální hodnoty intenzity osvětlení stanovené v normě EN 12464 jsou hodnoty údržby, tzn. zakládají se na nové hodnotě (při instalaci) a na stanovené údržbě. Totéž platí samozřejmě také pro hodnoty vypočítané v DIALux, proto mohou být dosaženy pouze tehdy, když tento předložený plán údržby bude důkladně realizován.

Všeobecné prostorové informace

Okolní podmínky místnosti:

Čistý

Interval údržby místnosti:

Ročně

Jednotlivé přiřazení / TRILUX Mondia WD3 LED2800-830

Vliv reflexe na plochy místnosti:

malé ($k \leq 1.6$)

Typ osvětlení:

Přímé/nepřímé

Interval údržby svítidel:

Ročně

Typ svítidla:

Uzavřené IP2X (podle CIE)

Provozní doba za rok (v 1000 hodin):

2.58

Interval výměny žárovek:

Ročně

Typ sv. zdroje:

Třísřazková zářivka (podle CIE)

Neodkladná výměna nefunkčních sv. zdrojů:

Ano

Činitel znečištění ploch místnosti:

0.90

Činitel znečištění svítidel:

0.88

Činitel stárnutí sv. zdrojů:

0.93

Činitel poklesu funkční spolehlivosti:

1.00

Činitel údržby:

0.74

Při údržbě svítidel a sv. zdrojů přihlížejte prosím k pokynům příslušného výrobce.

Zpracovatel Czímer Dávid
Telefon
Fax
e-mail

Predsieň / Světelně technické výsledky

Celkový světelný tok: 2499 lm
Celkový výkon: 24.0 W
Okrajová zóna: 0.100 m

Plocha	Průměrné intenzity osvětlení [lx]			Stupeň odrazu [%]	Průměrný jas [cd/m²]
	přímé	nepřímé	celkový		
Uživatelská úroveň	65	90	155	/	/
Podlaha	24	45	69	20	4.37
Strop	66	96	162	70	36
Stěna 1	28	100	128	50	20
Stěna 2	109	92	201	50	32
Stěna 3	137	84	221	50	35
Stěna 4	97	92	190	50	30

Rovnoměrnosti na pracovní rovině

E_{\min} / E_m : 0.758 (1:1)

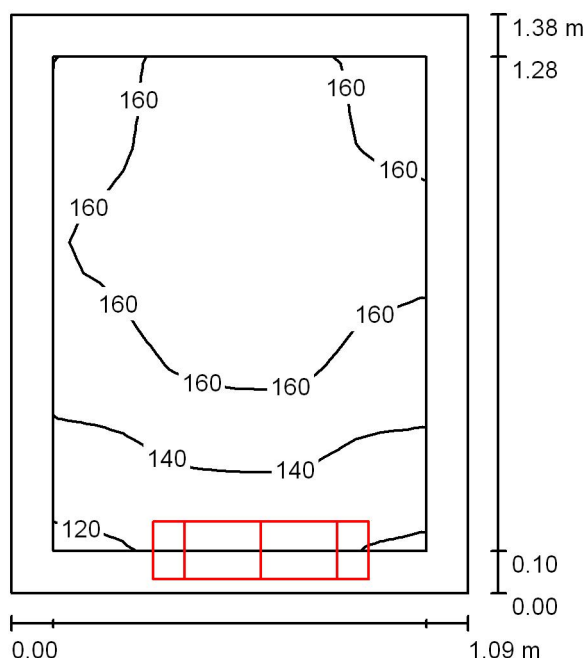
E_{\min} / E_{\max} : 0.669 (1:1)

Poměr intenzity osvětlení (podle LG7): Stěny / pracovní rovina: 1.457, Strop / pracovní rovina: 1.045.

Specifický příkon: $16.02 \text{ W/m}^2 = 10.35 \text{ W/m}^2/100 \text{ lx}$ (Základní plocha: 1.50 m^2)

Zpracovatel Czímer Dávid
Telefon
Fax
e-mail

Upratovačka / Shrnutí



Výška místnosti: 3.690 m, Montážní výška: 2.300 m

Hodnoty v Lux, Měřítko 1:18

Plocha	ρ [%]	E_m [lx]	E_{min} [lx]	E_{max} [lx]	E_{min} / E_m
Uživatelská úroveň	/	155	117	175	0.758
Podlaha	20	69	55	80	0.803
Strop	70	162	113	189	0.697
Stěny (4)	50	186	31	840	/

Uživatelská úroveň:

Výška: 0.850 m
Rastr: 16 x 16 Body
Okrajová zóna: 0.100 m

Poměr intenzity osvětlení (podle LG7): Stěny / pracovní rovina: 1.457, Strop / pracovní rovina: 1.045.

Kusovník svítidel

Č.	ks	Označení (Opravný faktor)	Φ (Svítidlo) [lm]	Φ (Zdroje:) [lm]	P [W]
1	1	TRILUX Mondia WD3 LED2800-830 (1.000)	2499	2500	24.0
Celkem:			2499	2500	24.0

Specifický příkon: $16.02 \text{ W/m}^2 = 10.35 \text{ W/m}^2/100 \text{ lx}$ (Základní plocha: 1.50 m^2)

Zpracovatel Czímer Dávid
Telefon
Fax
e-mail

Upratovačka / Plán údržby

Pravidelná údržba je pro efektivní osvětlovací zařízení nezbytná, jen tak lze stářím podmíněný pokles použitelného světelného množství zařízení udržet v mezích.

Minimální hodnoty intenzity osvětlení stanovené v normě EN 12464 jsou hodnoty údržby, tzn. zakládají se na nové hodnotě (při instalaci) a na stanovené údržbě. Totéž platí samozřejmě také pro hodnoty vypočítané v DIALux, proto mohou být dosaženy pouze tehdy, když tento předložený plán údržby bude důkladně realizován.

Všeobecné prostorové informace

Okolní podmínky místnosti:

Čistý

Interval údržby místnosti:

Ročně

Jednotlivé přiřazení / TRILUX Mondia WD3 LED2800-830

Vliv reflexe na plochy místnosti:

malé ($k \leq 1.6$)

Typ osvětlení:

Přímé/nepřímé

Interval údržby svítidel:

Ročně

Typ svítidla:

Uzavřené IP2X (podle CIE)

Provozní doba za rok (v 1000 hodin):

2.58

Interval výměny žárovek:

Ročně

Typ sv. zdroje:

Třísřazková zářivka (podle CIE)

Neodkladná výměna nefunkčních sv. zdrojů:

Ano

Činitel znečištění ploch místnosti:

0.90

Činitel znečištění svítidel:

0.88

Činitel stárnutí sv. zdrojů:

0.93

Činitel poklesu funkční spolehlivosti:

1.00

Činitel údržby:

0.74

Při údržbě svítidel a sv. zdrojů přihlížejte prosím k pokynům příslušného výrobce.

Zpracovatel Czímer Dávid
Telefon
Fax
e-mail

Upratovačka / Světelné technické výsledky

Celkový světelný tok: 2499 lm
Celkový výkon: 24.0 W
Okrajová zóna: 0.100 m

Plocha	Průměrné intenzity osvětlení [lx]			Stupeň odrazu [%]	Průměrný jas [cd/m²]
	přímé	nepřímé	celkový		
Uživatelská úroveň	65	90	155	/	/
Podlaha	24	45	69	20	4.37
Strop	66	96	162	70	36
Stěna 1	28	100	128	50	20
Stěna 2	109	92	201	50	32
Stěna 3	137	84	221	50	35
Stěna 4	97	92	190	50	30

Rovnoměrnosti na pracovní rovině

E_{\min} / E_m : 0.758 (1:1)

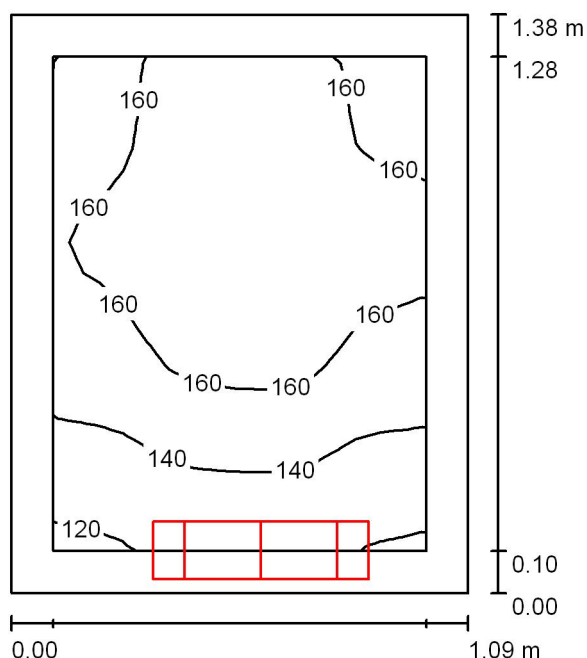
E_{\min} / E_{\max} : 0.669 (1:1)

Poměr intenzity osvětlení (podle LG7): Stěny / pracovní rovina: 1.457, Strop / pracovní rovina: 1.045.

Specifický příkon: $16.02 \text{ W/m}^2 = 10.35 \text{ W/m}^2/100 \text{ lx}$ (Základní plocha: 1.50 m^2)

Zpracovatel Czímer Dávid
Telefon
Fax
e-mail

WC / Shrnutí



Výška místnosti: 3.690 m, Montážní výška: 2.300 m

Hodnoty v Lux, Měřítko 1:18

Plocha	ρ [%]	E_m [lx]	E_{min} [lx]	E_{max} [lx]	E_{min} / E_m
Uživatelská úroveň	/	155	117	175	0.758
Podlaha	20	69	55	80	0.803
Strop	70	162	113	189	0.697
Stěny (4)	50	186	31	840	/

Uživatelská úroveň:

Výška: 0.850 m
Rastr: 16 x 16 Body
Okrajová zóna: 0.100 m

Poměr intenzity osvětlení (podle LG7): Stěny / pracovní rovina: 1.457, Strop / pracovní rovina: 1.045.

Kusovník svítidel

Č.	ks	Označení (Opravný faktor)	Φ (Svítidlo) [lm]	Φ (Zdroje:) [lm]	P [W]
1	1	TRILUX Mondia WD3 LED2800-830 (1.000)	2499	2500	24.0
Celkem:			2499	2500	24.0

Specifický příkon: $16.02 \text{ W/m}^2 = 10.35 \text{ W/m}^2/100 \text{ lx}$ (Základní plocha: 1.50 m^2)

Zpracovatel Czímer Dávid
Telefon
Fax
e-mail

WC / Plán údržby

Pravidelná údržba je pro efektivní osvětlovací zařízení nezbytná, jen tak lze stářím podmíněný pokles použitelného světelného množství zařízení udržet v mezích.

Minimální hodnoty intenzity osvětlení stanovené v normě EN 12464 jsou hodnoty údržby, tzn. zakládají se na nové hodnotě (při instalaci) a na stanovené údržbě. Totéž platí samozřejmě také pro hodnoty vypočítané v DIALux, proto mohou být dosaženy pouze tehdy, když tento předložený plán údržby bude důkladně realizován.

Všeobecné prostorové informace

Okolní podmínky místnosti:

Čistý

Interval údržby místnosti:

Ročně

Jednotlivé přiřazení / TRILUX Mondia WD3 LED2800-830

Vliv reflexe na plochy místnosti:

malé ($k \leq 1.6$)

Typ osvětlení:

Přímé/nepřímé

Interval údržby svítidel:

Ročně

Typ svítidla:

Uzavřené IP2X (podle CIE)

Provozní doba za rok (v 1000 hodin):

2.58

Interval výměny žárovek:

Ročně

Typ sv. zdroje:

Třísřazková zářivka (podle CIE)

Neodkladná výměna nefunkčních sv. zdrojů:

Ano

Činitel znečištění ploch místnosti:

0.90

Činitel znečištění svítidel:

0.88

Činitel stárnutí sv. zdrojů:

0.93

Činitel poklesu funkční spolehlivosti:

1.00

Činitel údržby:

0.74

Při údržbě svítidel a sv. zdrojů přihlížejte prosím k pokynům příslušného výrobce.

Zpracovatel Czímer Dávid
Telefon
Fax
e-mail

WC / Světelně technické výsledky

Celkový světelný tok: 2499 lm
Celkový výkon: 24.0 W
Okrajová zóna: 0.100 m

Plocha	Průměrné intenzity osvětlení [lx]			Stupeň odrazu [%]	Průměrný jas [cd/m²]
	přímé	nepřímé	celkový		
Uživatelská úroveň	65	90	155	/	/
Podlaha	24	45	69	20	4.37
Strop	66	96	162	70	36
Stěna 1	28	100	128	50	20
Stěna 2	109	92	201	50	32
Stěna 3	137	84	221	50	35
Stěna 4	97	92	190	50	30

Rovnoměrnosti na pracovní rovině

E_{\min} / E_m : 0.758 (1:1)

E_{\min} / E_{\max} : 0.669 (1:1)

Poměr intenzity osvětlení (podle LG7): Stěny / pracovní rovina: 1.457, Strop / pracovní rovina: 1.045.

Specifický příkon: $16.02 \text{ W/m}^2 = 10.35 \text{ W/m}^2/100 \text{ lx}$ (Základní plocha: 1.50 m^2)